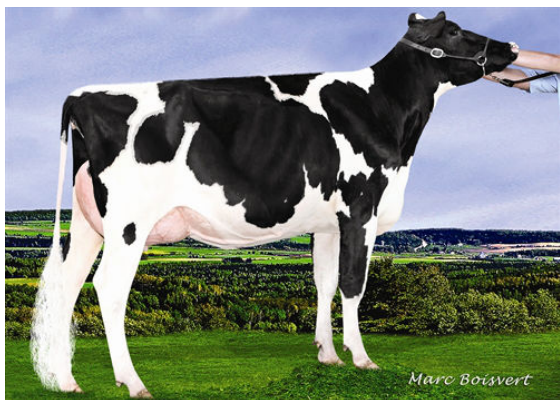




CALVING EASE

ENSENADA TABOO PLANET  
 VELTHUIS LOU SOFIA VG-88-3YR-USA 2\*  
 JENNY-LOU MARSHALL P149  
 GEN-I-BEQ GOLDWYN SOFIA VG-87-2YR-CAN 5\*  
 BRAEDALE GOLDWYN  
 GEN-I-BEQ DURHAM SHERRY VG-87-5YR-CAN 8\*



LESPEREE SOPHOMORE LAUZINA

### GTPI 2013

VG-CAN SP TD TR TL XIF TY TV HH1F HH2F HH3F HH4F HH5F HH6F HCDF HMWF

Reg. #: HOCANM9969495 aAa: 243156 DMS: 123,234  
 Дата Рожд.: 03/04/2009 каппа-казеин: АВ бета-казеин: А1А2

| Продуктивность   | 900 Стадах | 2658 Дочери       | 99% Дост.          | MACE-G / 12-24 |         |
|--|------------|-------------------|--------------------|----------------|---------|
| Молоко фунты   | 1154       | 31                | Жир %              | Белок фунты    | Белок % |
| NM\$ 191   | CM\$ 182   | FM\$ 249          | GM\$ 151           | DWP\$          |         |
| Эффективность потребления кормов   | RFI        | Сохраненные корма | Methane Efficiency |                |         |
| 120  | 50         | 282               | 102                |                |         |
| средние показатели дочерей Молоко 27,382 фунты Жир 1,003 фунты Белок 851 фунты |            |                   |                    |                |         |

| Здоровье и Репродуктивная способность |      | Иммунитет                          | 92             |
|---------------------------------------|------|------------------------------------|----------------|
| Продуктивное долголетие               | -1.0 | Иммунитет теленка                  | 98             |
| Количество соматических клеток        | 3.10 | Cow Conception Rate                | -4.1           |
| Фертильность дочерей                  | -3.4 | Heifer Conception Rate             | -0.6           |
| Доживаемость                          | -2.5 | Легкость отела                     | 1.4% 97% Дост. |
| Heifer Livability                     | -0.2 | Дочерняя легкость отела            | 2.3% 94% Дост. |
| Индекс фертильности                   | -3.4 | Процент мертворожденных            | 5.7%           |
|                                       |      | процент мертворожденных от дочерей | 7.4%           |

| Тип/Экстерьер    | 414 Стадах | 564 Дочери                | 90% Дост. | MACE / 12-24 |
|------------------|------------|---------------------------|-----------|--------------|
| РТАТ             | -0.35      | строение тела             | -2.19     |              |
| Вымя Комп.       | -0.26      | строение молочной системы | 0.13      |              |
| Конечности Комп. | 0.13       |                           |           |              |

